

УКРАЇНА  
Комунальне підприємство  
"Волинське обласне бюро технічної інвентаризації"

Інвентарний  
номер

101310001

Реєстровий  
номер

# ТЕХНІЧНИЙ ПАСПОРТ

на об'єкт нерухомого майна А-2

навчальний корпус

Адреса:

місто ( ) Луцьк

район

вулиця Селіщанська

буд. № 2В квартира №

**Україна**  
**Комунальне підприємство**  
**“ Волинське обласне бюро технічної інвентаризації ”**

Місто ( \_\_\_\_\_ ) Луцьк  
Район \_\_\_\_\_

Інвентаризаційна  
справа № \_\_\_\_\_  
Реєстровий № \_\_\_\_\_

**ТЕХНІЧНИЙ ПАСПОРТ**

на навчальний корпус  
(назва об'єкту)  
по вул. ( \_\_\_\_\_ ) Селищній будинок № 26  
корпус № \_\_\_\_\_

Технічний паспорт є невід'ємною частиною правовстановлювального документу

Паспорт виготовлено за станом на “ 19 ” \_\_\_\_\_ 2009 р.

Начальник БТІ \_\_\_\_\_

Виконав М. Миса М.О.  
(підпис, ініціали, прізвище)



Митвинець О.Я.  
(підпис, ініціали, прізвище)

Власники  
( фондоутримувачі )

Літер

Назва юридичної особи, ініціали, прізвище фізичної особи 1	Дольова участь 2
Територіальна громада сіл, селищ і міст області в особі Волинської обласної ради	в цілому

### Загальні відомості

1. Серія, тип проекту	<input type="text" value="-"/>	9. Площа балконів, лоджій і терас, кв.м	<input type="text" value="-"/>
2. Рік побудови	<input type="text" value="1983"/>	10. Кількість квартир, шт.	<input type="text" value="-"/>
3. Кількість поверхів, шт.	<input type="text" value="2"/>	11. Кількість житлових кімнат, шт.	<input type="text" value="-"/>
4. Площа забудови, кв.м	<input type="text" value="1535,7"/>	12. Матеріал стін	<input type="text" value="цегла"/>
5. Об'єм будинку, куб.м	<input type="text" value="8210"/>	13. Будівельна (балансова) вартість _____ грн.	<input type="text" value="-"/>
6. Загальна площа, кв.м	<input type="text" value="2010,2"/>	14. Відсоток зносу	<input type="text" value="20"/>
7. Житлова площа, кв.м	<input type="text" value="-"/>	15. Інвентаризаційна вартість	<input type="text" value="-"/>
8. Площа нежитлових приміщень, кв.м	<input type="text" value="2010,2"/>		

## ЕКСПЛІКАЦІЯ

приміщень до плану на навчальний корпус  
 № 26 літер "A-2" вулиця (провулок, площа) Селищна  
 місто (селище, село) Луцьк

Літера за планом	Поверхи	Номери приміщень	Призначення приміщень	Площа за внутрішнім обміром	Площа приміщень (м <sup>2</sup> )				Самовільно збудована або переобладнена	
					загальна	житлова основна	допоміжна	нежитлова (вбудована)		
1	2	3	4	5	6	7	8	9	10	11
A-2	по	1	вхід	5,1				5,1		
		2	підвал	48,1				48,1		
		3	вхід	8,0					8,0	
		4	коридор	2,9					2,9	
		5	тепловузол	31,1					31,1	
		6	—	11,2					11,2	
			До підвалу:	106,4			106,4			
A-2	1	7	тамбур	5,9				5,9		
		8	фойє	99,4		99,4				
		9	коридор	78,7				78,7		
		10	клас	53,6		53,6				
		11	—	54,8		54,8				
		12	—	53,7		53,7				
		13	—	52,1		52,1				
		14	сходови	16,9				16,9		
		15	клас	58,5		58,5				
		16	вбиральня	7,6				7,6		
		17	—	9,0				9,0		
		18	вбиральня	1,9				1,9		
		19	лабораторія	8,4			8,4			
		20	—	7,2			7,2			
		21	гардероб	35,3				35,3		
		22	—	9,4				9,4		
		23	коридор	43,7				43,7		
24	клас	28,3		28,3						
25	—	25,9		25,9						
26	—	49,5		49,5						
27	приміщення	9,4		9,4						
28	—	21,2		21,2						
29	актовий зал	168,5		168,5						
30	майстерня	14,9		14,9						
31	клас	70,4		70,4						
32	електрощитова	5,4				5,4				
33	їдальня	112,8		112,8						



# ЕКСПЛІКАЦІЯ

приміщень до плану на навчальний корпус  
 № 26 літер "А-2" вулиця (провулок, площа) Селищна  
 місто (селище, село) Луцьк

Літера за планом	Поверхи	Номери приміщень	Призначення приміщень	Площа за внутрішнім обміром	Площа приміщень (м <sup>2</sup> )				Самовільно збудована або переобладнена			
					загальна	житлова основна	допоміжна	нежитлова (вбудована)				
1	2	3	4	5	6	7	8	9	10	11		
А-2	I	34	учнівський	4,4				4,4				
		35	кладови	5,5				5,5				
		36	коридор	5,8				5,8				
		37	банкетка	7,1			7,1					
		38	кладови	3,5					3,5			
		39	коридор	0,9					0,9			
		40	кладови	0,5					0,5			
		41	душова	5,0					5,0			
		42	сходовий цех	16,1			16,1					
		43	кухня	32,7			32,7					
		44	мишка	14,8		96,3			14,8			
		До I поверхі:				1198,7		844,5	254,2			
		А-2	II	45	сходови	3,7				3,7		
				46	коридор	176,5				176,5		
47	кабінет			15,5			15,5					
48	"			30,6			30,6					
49	клас			91,7			91,7					
50	кабінет			17,9			17,9					
51	"			35,4			35,4					
52	клас			54,2			54,2					
53	"			54,5			54,5					
54	"			53,9			53,9					
55	клас			52,0			52,0					
56	сходови			4,0					4,0			
57	клас			60,7			60,7					
58	вбиральня			7,4					7,4			
59	"			7,9					7,9			
60	"			1,8					1,8			
61	кабінет			8,7			8,7					
62	коридор			3,7					3,7			
63	кладови			4,7					4,7			
64	приміщення			20,3			20,3					
До II поверхі:				705,1		495,4	209,7					
Разом по будинку:				2010,2		1439,9	570,3					











ПЛАН ПОВЕРХІВ

БУДИВЕЛЬНИЙ ПІВЕРХ  
 Селища Луцьк 26

Підпер.



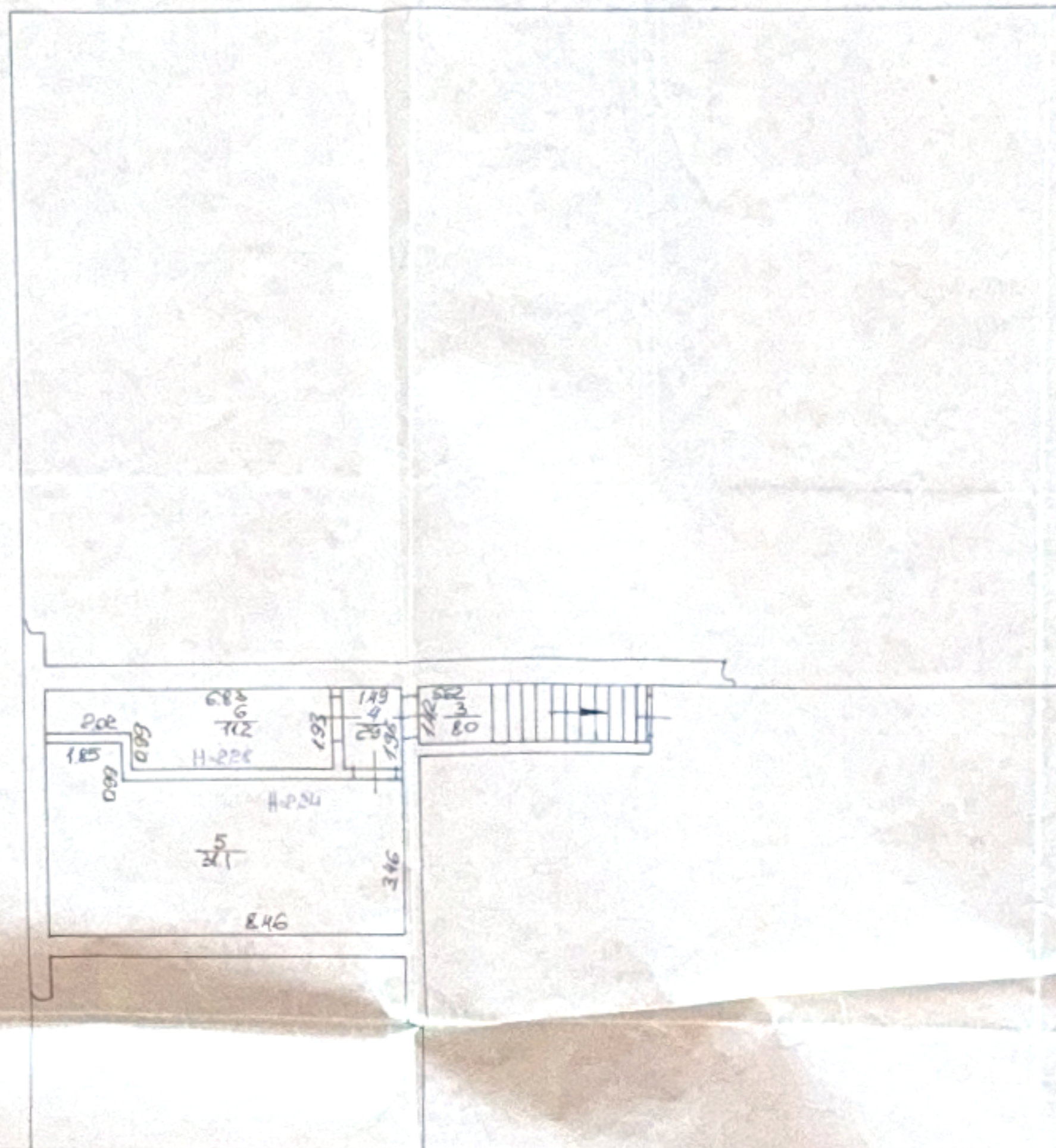
Будівельний піверх		№
Назва	Повітря	
Сторона	Товщина	
Розмір	Матеріал	
Кількість	Кількість	

ПЛАН ПОВЕРХІВ

на вулиці Семшук  
вулиця Семшук

№ 28

Роберт



Примітка: зовнішні стіни - з/б-pane;  
перегородки - цеглини

Відомості про виконавця	
П.І.О.	Підпис
Роберт	<i>[Signature]</i>
Тема	<i>[Signature]</i>
Категорія	<i>[Signature]</i>
Клас	<i>[Signature]</i>